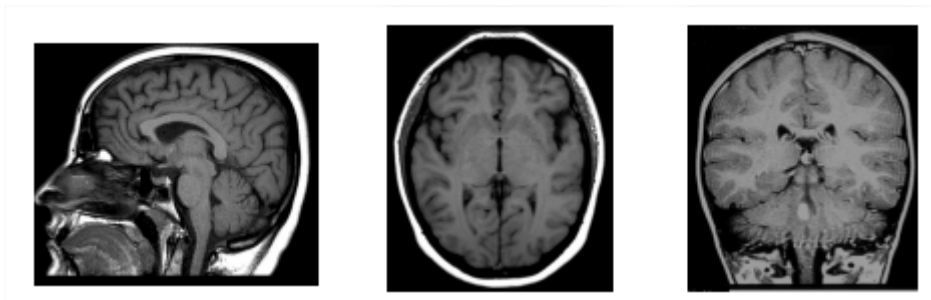


ÍNDICE

CURSO 1:

RESONANCIA MAGNÉTICA APLICADA A ESTUDIOS NEUROLÓGICOS



Antes de empezar el curso tendrá Usted un apartado de: CONCEPTOS BÁSICOS. Estos conceptos básicos de Resonancia Magnética serán comunes a los demás cursos de Resonancia que se realicen.

TEMA 1 CRÁNEO:

- PDF EXPLICACIÓN
- (Video) CRANEO
- (Video) CEREBRO (parte 1)
- (Video) CEREBRO (Parte 2)
- (Video) CEREBRO- CASOS ESPECIALES
- (Video) ÓRBITA
- (Video) HIPÓFISIS
- (Video) CAIS (Conductos auditivos internos)
- (Video) SENOS PARANASALES, CAVUM, GLÁNDULAS SALIVARES, MAXILOFACIAL
- (Video) ATM
- (Video) POLÍGONO DE WILLIS
- (Video) SENOS VENOSOS
- PRUEBA DE EVALUACIÓN TEMA 1

TEMA 2 CUELLO

- PDF EXPLICACIÓN
- (Video) PARTES BLANDAS (Parte 1)
- (Video) PARTES BLANDAS (Parte 2)
- (Video) TSA- TRONCO SUPRA-AORTICO (Parte 1)
- (Video) TSA – TRONCO SUPRA-AORTICO (Parte 2)
- (Video) PRUEBA DE EVALUACIÓN TEMA 2

TEMA 3 COLUMNA VERTEBRAL

- (Video) PDF EXPLICACIÓN
- (Video) C.CERVICAL (Parte 1)
- (Video) C. CERVICAL (Parte 2)
- (Video) C. CERVICAL (Parte 3)
- (Video) C. CERVICAL (Parte 4)
- (Video) C. DORSAL (Parte 1)
- (Video) C. DORSAL (Parte 2)
- (Video) C. DORSAL (Parte 3)
- (Video) C. DORSAL (Parte 4)
- (Video) C.LUMBAR (Parte 1)
- (Video) C.LUMBAR (Parte 2)
- (Video) C.LUMBAR (Parte 3)
- (Video) C.LUMBAR (Parte 4)
- (Video) C.LUMBAR (Parte 5)
- (Video) CASO ESPECIAL. PACIENTE CON ESCOLIOSIS (Parte 1)
- (Video) CASO ESPECIAL. PACIENTE CON ESCOLIOSIS (Parte 2)
- PRUEBA DE EVALUACIÓN TEMA 3

CUESTIONARIO FINAL